



STAGE上尾

〈一括貸可〉

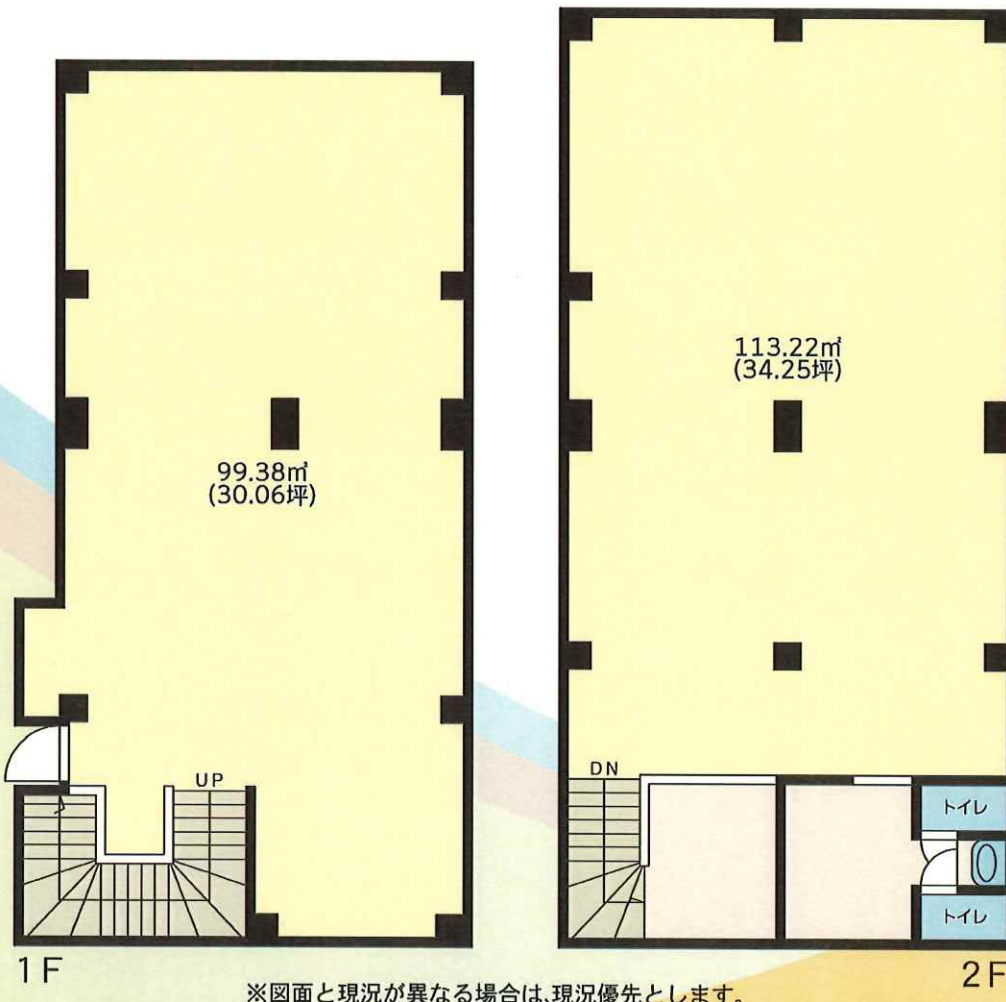


- ### ライフインフォメーション
- ローソン上尾駅東口店..... 徒歩1分
 - ファミリーマート上尾仲町店... 徒歩3分
 - 東和銀行上尾支店..... 徒歩2分
 - 上尾宮本町郵便局..... 徒歩2分
 - 上尾市役所..... 徒歩5分



J R 高崎線 「上尾」駅徒歩 3 分

- 重飲食可・業種相談ください!
- 市役所通り沿いで視認性良好!
- 希少な1階店舗!!



物件種目	貸店舗・事務所		
最寄駅	上尾		
賃貸条件	賃料一括 770,000 円(税込)		
	礼金 1 ヶ月・保証金 6 ヶ月		
物件所在地	〒362-0036 上尾市宮本町9-1		
交通	J R 高崎線「上尾」駅徒歩3分		
建物	建物名	STAGE上尾	
	構造・規模	鉄骨造亜鉛メッキ鋼板葺2階建	
使用部分面積	使用部分面積	212.6㎡(64.31坪)	
		1階:99.38㎡(30.06坪)/2階:113.22㎡(34.25坪)	
築年月	1974年4月	契約期間	3年
管理費等	なし		
土地面積		用途地域	商業地域
駐車場	付近に有(物件から徒歩4分) 11,000円/月		
現況	空	引渡可能時期	相談
接道状況(角地・間口)	角地		
本体設備			
各戸設備	火災受信機		
備考	<ul style="list-style-type: none"> ・分割相談可 ※分割の場合、電気代・水道代・ガス代は別途貸主から請求になります。 ・賃料:1階利用 385,000円(税込) 賃料:2階利用 495,000円(税込) ・更新料:新賃料1ヶ月 ・家財保険:加入要 当社指定 ・保証会社:加入要 総賃料100% ・1階スケルトン/2階一部(トイレ・エアコン等)残置あり ・内装工事は、借主様負担にて行っていただきます。 ・近隣にコインパーキングあり 		

at home

不動産会社間専用図面

図面コード: 6931209A 物件番号 33320048-1



埼玉県知事免許(6)第18067号(社)全国宅地建物取引業保証協会会員
建設業許可(般-4)第52664号(社)埼玉県宅地建物取引業協会会員

株式会社ハウジングネット

〒331-0812 埼玉県さいたま市北区宮原町3-284-1
 ☎ 048(652)3300 定休日・水曜日
 FAX048(652)3315 第1・3・5木曜日
<http://www.housingnet.co.jp/>

客付会社様へ			
■手数料	客付手数料 負担の割合	貸主 元付	% 100%
	客付手数料 配分の割合	借主 元付	% 100%
■取引態様:媒介			
■情報公開日:2024.12.13			

A D 1ヶ月
現地鍵対応