

貸マンション

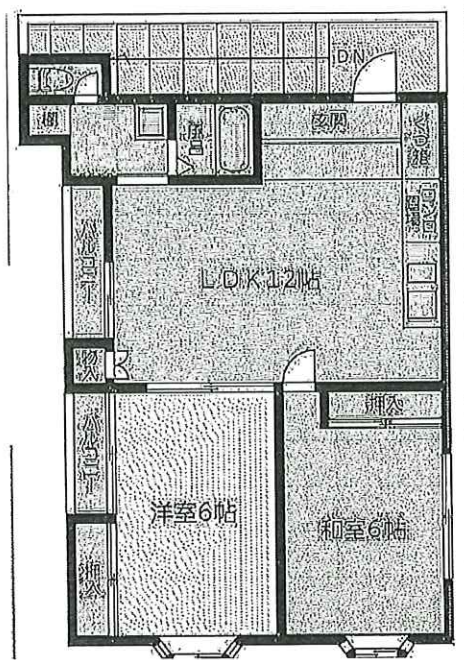
2LDK 52.65㎡

JR川越線

日進駅 徒歩3分

《エスポワールアネックス》301

賃料改定！
駅近賃貸！



間取図 (平面図)

| | | | |
|-------|--|--------|-----|
| 賃料 | 79,000円 | | |
| 礼金 | 1ヵ月 | 敷金 | 1ヵ月 |
| 管理費等 | 3,000円/月 | | |
| 所在地 | さいたま市北区日進町2丁目1086 | | |
| 構造・規模 | 鉄骨造3階建/3階部分 | | |
| 築年月 | 1988年05月 | 契約期間 | 2年 |
| 駐車場 | なし | | |
| 駐輪場 | | バイク置場 | |
| 現況 | 空家 | 入居可能時期 | 即時 |
| 保険等 | 加入要 / 家財保険 2年間 20,000円 | | |
| 備考 | 更新料: 新賃料1ヶ月 賃貸保証: 加入要 総賃料の50%~ | | |
| 設備特徴 | ペット不可, 事務所使用可, 喫煙不可, 楽器不可, 二人入居可, B・T別, 浴室暖房, 浴室乾燥機, トイレ, 温水洗浄便座, シャワー付洗面化粧台, ガスコンロ付, 2口コンロ, 収納スペース, 全居室収納, シューズボックス, 都市ガス, 都市ガス給湯, 室内洗濯機置場, 出窓, エアコン, エアコン2台以上, ダブルロックドア, バルコニー | | |



NO PHOTO

*この図面はATBBの物件情報の一部を抜粋して掲載しております。(現況優先) ※入居日・引渡日変更や付帯条件、別途料金が発生する場合がありますのでご確認ください。

埼玉県知事免許 (6) 第18067号

〒331-0812 埼玉県さいたま市北区宮原町3丁目284-1

(株)ハウジングネット

TEL **048-652-3300**
FAX **048-652-3315**

客付会社様へ
広告の料金に相当する額 賃料の100%
迄相談

| | | | | | |
|------|------------|-------|----|----|------|
| 手数料 | 客付手数料負担の割合 | 貸主 | 0% | 借主 | 100% |
| | 客付手数料別の割合 | 客付 | 0% | 客付 | 100% |
| 取引態様 | | 情報公開日 | | | |
| 専任媒介 | | | | | |