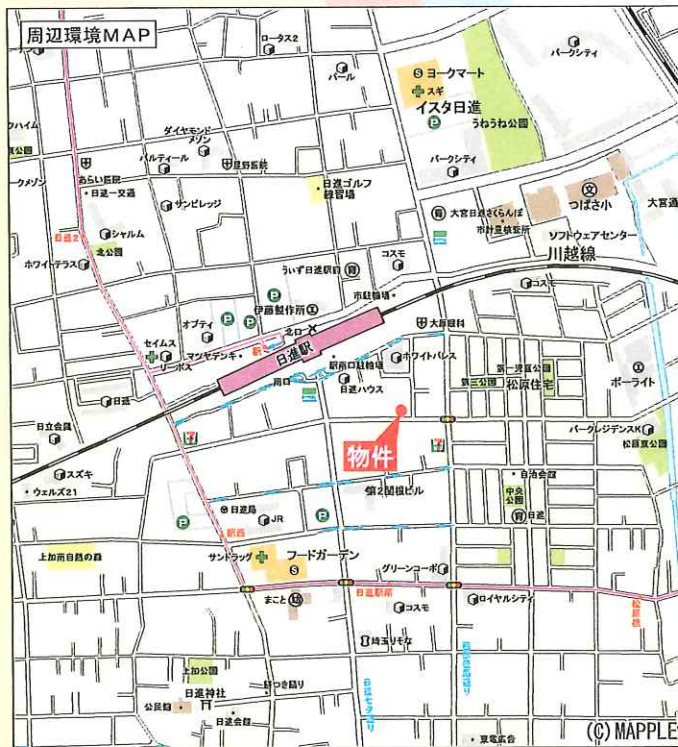


# 駅近物件

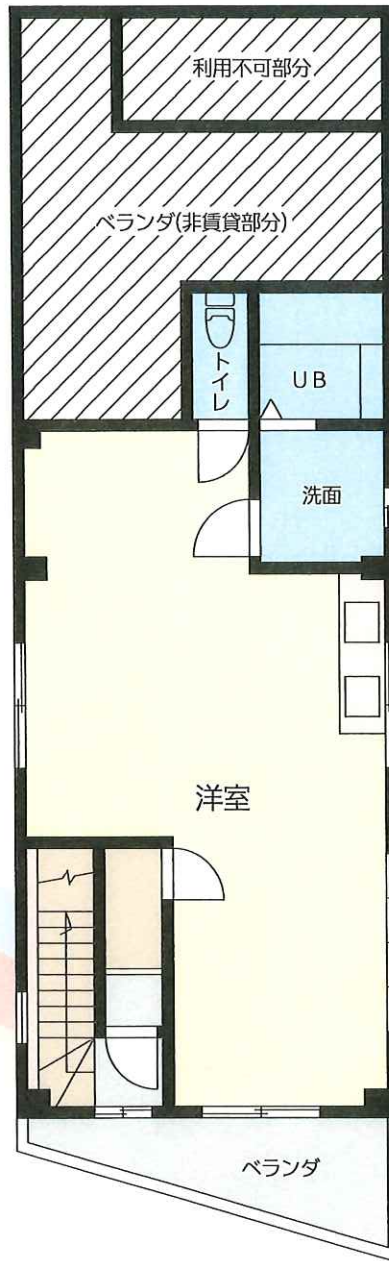
## ライフインフォメーション

- フードガーデン日進店..... 382m(徒歩5分)
- セブンイレブンさいたま日進駅東店... 208m(徒歩3分)
- ファミリーマート日進駅南口店 .... 135m(徒歩2分)
- ほっともっと日進駅前店..... 205m(徒歩3分)
- マツヤデンキ日進店..... 369m(徒歩5分)
- サンドラッグ大宮日進店..... 345m(徒歩5分)
- 大宮日進郵便局..... 328m(徒歩5分)
- 埼玉りそな銀行日進支店..... 376m(徒歩5分)



J R川越線  
「日進」駅徒歩3分

天井・壁・クロス貼り替え済



天井埋込式エアコン一台新規取付

※図面と現況が異なる場合は、現況を優先させていただきます。

# 貸事務所

日進

賃料 **110,000円**  
礼金**1**ヶ月・敷金**3**ヶ月

物件種目	貸事務所		
最寄駅	日進		
賃貸条件	賃料 <b>110,000円</b> 礼金 <b>1</b> ヶ月・敷金 <b>3</b> ヶ月		
物件所在地	さいたま市北区日進町2-781 天沼ビル 3F		
交通	J R川越線「日進」駅徒歩3分		
建物	建物名	天沼ビル 3F	
	構造・規模	鉄骨造陸屋根3階建	
使用部分面積	48.96㎡(14.81坪)		
築年月	平成8年2月	契約期間	3年
管理費等	共益費5,000円		
土地面積		用途地域	近隣商業地域
駐車場	なし		
現況	空	引渡日	相談
接道状況(角地・間口)			
本体設備			
各戸設備	カーテンレール、ブラインド、エアコン(北側)残置・他、エアコン1台新設		
備考	保証会社加入要 総賃料1ヶ月分 保険 20,000円~/3年 更新料 新賃料0.5ヶ月+事務手数料(税込) J:com In My Room導入予定		

at home

不動産会社間専用図面

図面コード：6930506A 物件番号 33850020-3



埼玉県知事免許(6)第18067号(社)全国宅地建物取引業保証協会会員  
建設業許可(般-4)第52664号(社)埼玉県宅地建物取引業協会会員

株式会社 **ハウジングネット**

〒331-0812 埼玉県さいたま市北区宮原町3-284-1

☎ **048(652)3300** 定休日・水曜日  
FAX **048(652)3315** 第1・3木曜日

http://www.housingnet.co.jp/

客付会社様へ

A D:100%  
鍵現地

■手数料	客付手数料負担の割合	貸主	%	100%
■手数料	客付手数料配分の割合	客付	%	100%

■取引態様:専属専任媒介  
■情報公開日:2022.5.11